

**Machine à glaçons en granule XS,
88kg/24h, stockage 20kg.
Refroidissement Eau**

REPÈRE # _____

MODELE # _____

NOM # _____

SIS # _____

AIA # _____

**730288 (IGE88I20SNP)**

Machine à glaçons, Type Granules XS, 88 kg/24h, Stockage avec bac de récupération de glace de 20 kg inclus, refroidissement par eau.

Description courte

Repère No.

Machine à glace granulaire XS refroidie à l'eau, autonome avec bac de 20 kg. Pieds réglables en hauteur. Extérieur en acier inoxydable AISI 304, qualité alimentaire et bac à glace interne en ABS, l'évaporateur AISI 316 assure un contact sûr avec la glace. Fonctionnement entièrement automatique et facilité de nettoyage grâce au système de nettoyage automatique. La méthode de fabrication de glace garantit une production continue et fiable. La carte électronique contrôle les paramètres définis et le panneau tactile sensible avec régulation à 2 vitesses de la production de glace. Bac de stockage avec coin interne pour un nettoyage facile et entièrement isolé. Livré avec flexible d'arrivée d'eau, tuyau de vidange et écope. Gaz réfrigérant hydrocarbure R290 pour le plus faible impact environnemental.

Caractéristiques principales

- Facilité de nettoyage garantie par un système automatique : l'interrupteur de nettoyage active la circulation et le rinçage de l'eau ; à la fin du cycle, il suffit de basculer à nouveau pour commencer de la glace.
- La méthode de fabrication de la glace garantit une production continue et constante
- méthode de fabrication des paillettes garanti des grains compacts, hygiéniques et résistant à la fonte.
- La consommation d'eau et la productivité ont été calculées avec une température d'eau de 15 °C et une température ambiante de 21 °C.
- Fonctionnement entièrement automatique quand la machine est en marche.
- Les coins internes arrondis de la cabine facilitent le nettoyage.
- Intérieur en ABS de qualité alimentaire.
- Vidange par gravité.
- Cabine de stockage des glaçons incluse
- Conforme aux exigences de sécurité CE.

Construction

- Fiabilité garantie par la qualité des matériaux de construction utilisés (façade, dessus et côtés en acier inoxydable AISI 304) et la technologie sophistiquée des produits et des processus impliqués.
- Extérieur en inox AISI 304.
- L'évaporateur AISI 316 assure un contact en toute sécurité avec la glace.
- Système d'ouverture de porte robuste en acier inoxydable AISI 304.
- Cabine de stockage intérieur en ABS
- Livré avec flexible d'arrivée d'eau, tuyaux de vidange et pelle à glaçons.
- Interrupteur à bascule ON-OFF.
- Pieds réglables de 105 à 155 mm.
- Prise de courant schuko

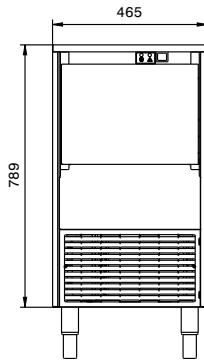
TIT_Sustainability



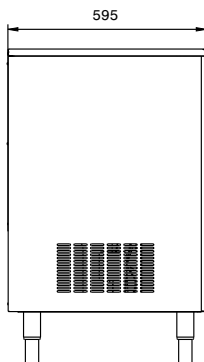
- Gaz réfrigérant hydrocarbure R290 pour le plus faible impact environnemental (GWP=3) - Sans CFC ni HCFC.
- Consommation d'énergie réduite grâce au bac de stockage entièrement isolé.

APPROBATION: _____

Avant

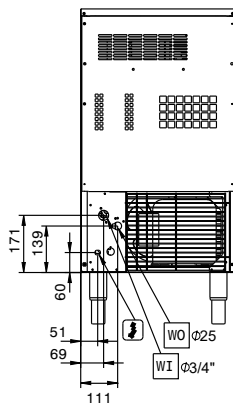


Côté

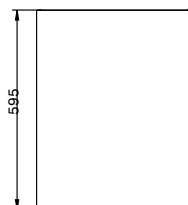


CWII = Raccordement eau froide
 D = Vidange
 EI = Connexion électrique

Arrière



Dessus



Électrique

Voltage :

730288 (IGE88I20SNP) 220-240 V/1N ph/50 Hz

Puissance de raccordement 0.55 kW

Capacité

Capacité réserve ISO 9001; ISO 14001 kg

Informations générales

Largeur extérieure 465 mm

Profondeur extérieure 595 mm

Hauteur extérieure 889 mm

Poids net : 58 kg

Productivité 88 kg/Jour

Durabilité

Type de fluide réfrigérant : R290

Consommation eau : 20.5 lt/hr